

บทที่ 1

บทนำ

1.1 ความเป็นมาของรายงาน

ตามเงื่อนไขมาตรการป้องกันและแก้ไขผลกระทบสิ่งแวดล้อม ของสำนักนโยบายและแผนทรัพยากรธรรมชาติและสิ่งแวดล้อม ให้บริษัท นวไฟศาลศิลาดราด จำกัด ดำเนินการติดตามตรวจสอบผลกระทบสิ่งแวดล้อม โครงการเหมืองแร่หินอุตสาหกรรมชนิดหินบะซอลต์และหินแกรนัยแวก เพื่ออุตสาหกรรมก่อสร้าง ประทานบัตร 26684/15137 ตั้งอยู่ที่ ตำบลบ่อพลอย อำเภอบ่อไร่ จังหวัดตราด ดำเนินการติดตามตรวจสอบผลกระทบสิ่งแวดล้อม (ภาคผนวกที่ 1)

1.2 รายละเอียดของโครงการโดยสังเขป

1.2.1 รายละเอียดโครงการ

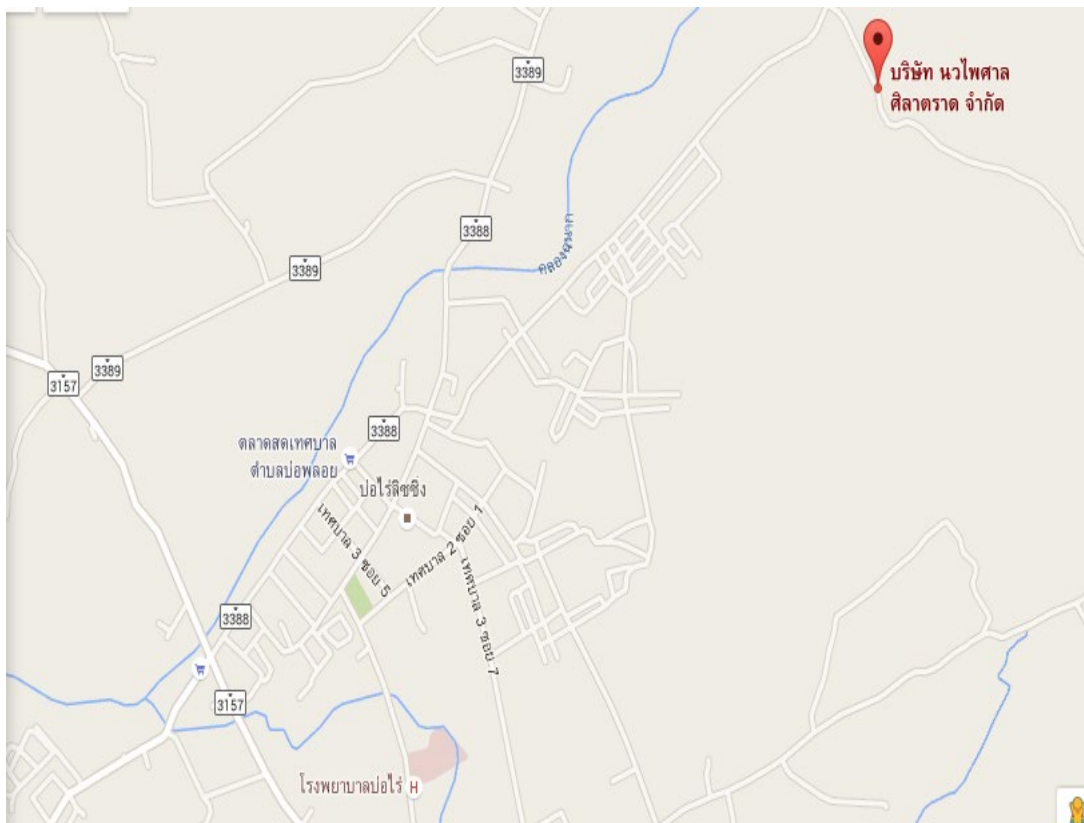
1. ชื่อโครงการ โครงการเหมืองแร่หินอุตสาหกรรมชนิดหินบะซอลต์และหินแกรนัยแวก เพื่ออุตสาหกรรมก่อสร้างคำขอประทานบัตรที่ 1/2549 (ประทานบัตรที่ 26684/15137) ของนายบุญมี มณีรัตน์
2. เจ้าของโครงการ บริษัท นวไฟศาลศิลาดราด จำกัด
3. สถานที่ตั้งโครงการ ตำบลบ่อพลอย อำเภอบ่อไร่ จังหวัดตราด (ดังรูปที่ 1-1)
4. ขนาดพื้นที่โครงการ มีเนื้อที่ทั้งหมด 165 ไร่ 1 งาน 76 ตารางวา
6. โครงการได้รับอนุญาตประทานบัตร เมื่อวันที่ 4 เดือนตุลาคม พ.ศ.2549 โดยมีอายุประทานบัตร ถึง วันที่ 3 เดือนตุลาคม พ.ศ. 2565 มีอายุประทานบัตร 25 ปี
7. จัดทำรายงานโดย บริษัท พัฒนาสิ่งแวดล้อมและทรัพยากร จำกัด

1.2.2 ที่ตั้งโครงการ

โครงการเหมืองแร่หินอุตสาหกรรมชนิดหินบะซอลต์และหินแกรนัยแวก เพื่ออุตสาหกรรมก่อสร้าง ประทานบัตรที่ 26684/15137 ของบริษัท นวไฟศาลศิลาดราด จำกัด (เดิม นายบุญมี มณีรัตน์) ตั้งอยู่ที่ ตำบลบ่อพลอย อำเภอบ่อไร่ จังหวัดตราด อยู่ในแผนที่ภูมิประเทศมาตราส่วน 1 : 50,000 ของกรมแผนที่ทหาร ลำดับชุดที่ L 7017 ระหว่าง 5534-III ที่พิกัด UTM กริดตั้งที่ 234450-235330E กริดนอนที่ 139210-1392720N

1.2.3 การคมนาคมเข้าสู่พื้นที่โครงการ

การคมนาคมเข้าสู่พื้นที่โครงการ สามารถเดินทางได้สะดวก จากจังหวัดตราด ใช้ทางหลวงแผ่นดิน หมายเลข 3175 3187 3157 3159 จังหวัดตราด-อำเภอโป่งไร่ ระยะทางประมาณ 50 กิโลเมตร แยกทางรพช. หมายเลข ตร. 3033 บ้านคลองโสน-บ้านหมื่นด่าน ระยะทางประมาณ 2.5 กิโลเมตร จะถึงพื้นที่คำขอประทานบัตร 2/2559 (ดังรูปที่ 1-2)



รูปที่ 1-2 การคมนาคมเข้าสู่พื้นที่โครงการ

1.2.4 ประเภทและขนาดของโครงการ

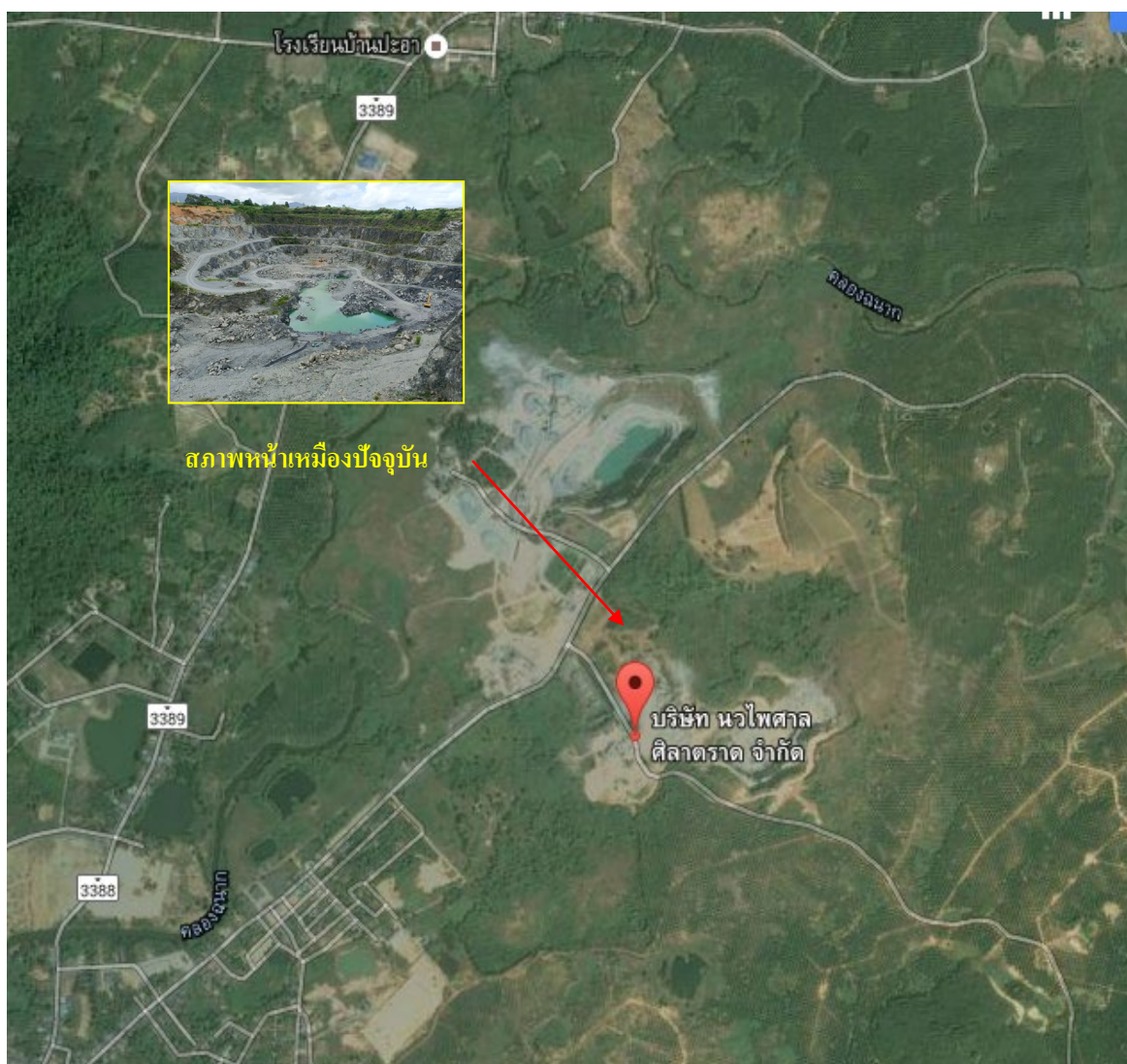
พื้นที่คำขอประทานบัตร 1/2549 มีพื้นที่ 165-1-176 ไร่ ประกอบกิจการเหมืองแร่หินอุตสาหกรรม ชนิดบะซอลท์ และหินควอร์ตไซต์ เพื่ออุตสาหกรรมก่อสร้าง ในเขตคำขอประทานบัตรที่ 2/2539 หมายเลขหลักหมายเขตเหมืองแร่ 26684 ของบริษัท นวไพศาลศิลาตราด จำกัด ประกอบด้วยหินบะซอลท์ ที่มีสีเขียวถึงเขียวเข้ม เกิดเป็นชั้นลาวาไหลทับบนหน่วยหินโป่งน้ำร้อนหินแกรนิตอายุ Triassic หินควอร์ตไซต์ประกอบด้วยเม็ดของแร่ควอร์ต ที่จับตัวกันแน่นแกร่ง เนื้อหินมีสีเทาดำ ถึง เทาเข้ม เนื้อละเอียดจับตัวกันดี ชั้นหินหนามากกว่า 30 เมตร พบตัวรองรับพื้นที่คำขอประทานบัตรทั้งแปลง โดยมีอาณาเขตโดยรอบ ดังนี้ (ดังรูปที่ 1-3)

ทิศเหนือติดกับ พื้นที่รกร้างว่างเปล่า

ทิศตะวันออก ติดกับ พื้นที่รกร้างว่างเปล่า

ทิศใต้ ติดกับ พื้นที่รกร้างว่างเปล่า

ทิศตะวันตก ติดกับ ถนน รพช.ตร. 3033 สายบ้านคลองโสน-บ้านหมื่นดำน ถัดไปเป็นพื้นที่รกร้าง



รูปที่ 1-3 การใช้ประโยชน์ที่ดินโดยรอบพื้นที่โครงการ

1.3 แผนการดำเนินงานของโครงการ

1.3.1 แผนการตรวจสอบการปฏิบัติตามมาตรการป้องกันและแก้ไขผลกระทบสิ่งแวดล้อม

ทางโครงการได้มอบหมายให้ บริษัท พัฒนาสิ่งแวดล้อมและทรัพยากร จำกัด เป็นผู้ตรวจสอบการปฏิบัติตามมาตรการป้องกันและแก้ไขผลกระทบสิ่งแวดล้อมตามเงื่อนไขแบบท้ายประทานบัตรที่กำหนด พร้อมทั้งรายงานผลการตรวจสอบการปฏิบัติตามมาตรการป้องกันและแก้ไขผลกระทบสิ่งแวดล้อมและเสนอปัญหาและอุปสรรคในการปฏิบัติตามตลอดจนเสนอแนะแนวทางแก้ไขและการดำเนินการเสนอต่อสำนักงานนโยบายและแผนทรัพยากรธรรมชาติและสิ่งแวดล้อมและกรมอุตสาหกรรมพื้นฐานและการเหมืองแร่

1.3.2 แผนการติดตามตรวจสอบผลกระทบสิ่งแวดล้อม

การติดตามตรวจสอบผลกระทบสิ่งแวดล้อมจะเป็นการตรวจวัดคุณภาพอากาศ ระดับเสียง ระดับความสั่นสะเทือน และการตรวจวิเคราะห์คุณภาพน้ำ พร้อมทั้งสรุปผลการตรวจวัดเปรียบเทียบกับมาตรฐานที่กำหนดเพื่อเสนอต่อสำนักงานนโยบายและแผนทรัพยากรธรรมชาติและสิ่งแวดล้อม และกรมอุตสาหกรรมพื้นฐานและการเหมืองแร่ สำหรับการตรวจประเมินผลการปฏิบัติตามมาตรการป้องกันและแก้ไขผลกระทบและมาตรการติดตามตรวจสอบผลกระทบสิ่งแวดล้อมตามข้อกำหนดของการเห็นชอบในรายงานฯ โดยมีแผนการตรวจสอบคุณภาพสิ่งแวดล้อม ดังตารางที่ 1-1

ตารางที่ 1-1 แผนการตรวจวัดคุณภาพสิ่งแวดล้อม

คุณภาพสิ่งแวดล้อม	ดัชนีที่ตรวจวัด	ระยะเวลาการตรวจวัด	สถานีตรวจวัด
1. คุณภาพอากาศ	- ปริมาณฝุ่นละอองรวมในบรรยากาศ (TSP) เฉลี่ยในรอบ 24 ชั่วโมง เป็นระยะเวลา 1 วันต่อเนื่อง	- ช่วงเดือนเมษายน และเดือนตุลาคม	1) บริเวณชุมชนบ้านปะอา 2) บริเวณชุมชนบ้านคลองยอ 3) บริเวณบ้านจัดสรร
2. ระดับเสียง	- ระดับเสียงเฉลี่ย 24 ชั่วโมง (Leq 24 hrs.) และระดับเสียงสูงสุด (Lmax) เป็นระยะเวลา 1 วันต่อเนื่อง	- ช่วงเดือนเมษายน และเดือนตุลาคม	1) บริเวณชุมชนบ้านปะอา 2) บริเวณชุมชนบ้านคลองยอ 3) บริเวณบ้านจัดสรร
3. ความสั่นสะเทือน	- ความสั่นสะเทือน (Vibration) โดยการตรวจค่าความเร็วอนุภาคสูงสุด ค่าความถี่ ค่าการขจัด และค่าแรงอัดอากาศจากการระเบิด หน้าเหมืองของโครงการ	- ช่วงเดือนเมษายน และเดือนตุลาคม	1) บริเวณชุมชนบ้านปะอา 2) บริเวณชุมชนบ้านคลองยอ 3) บริเวณบ้านจัดสรร
4. คุณภาพน้ำผิวดิน	- ความเป็นกรด-ด่าง (pH) - ปริมาณของแข็งแขวนลอย (SS) - ปริมาณของแข็งทั้งหมด (TS) - ความขุ่น (Turbidity) - ปริมาณเหล็กกรรม (Total Iron)	- ช่วงเดือนเมษายน และเดือนตุลาคม	1) คลองฉนาก (คลองวังอ้ายเผือก) ก่อนผ่านพื้นที่โครงการ 2) คลองฉนาก (คลองวังอ้ายเผือก) หลังผ่านพื้นที่โครงการ